

FAMOUS TRAVEL A.E

3ης ΣΕΠΤΕΜΒΡΙΟΥ 25 - ΟΜΟΝΟΙΑ

Tel : 0030 – 210 - 5233804 Fax: (210) 5234943

WWW.FAMOUSTRAVEL.GR E-mail : sotirioutravelagency@gmail.com

ΝΤΟΥΜΠΑΙ - ΑΡΑΒΙΚΑ ΕΜΙΡΑΤΑ ΑΠΟ ΛΑΡΝΑΚΑ 7 ΜΕΡΕΣ SUPER OFFER ΣΕ ΞΕΝΟΔΟΧΕΙΟ 5***** ΧΡΙΣΤΟΥΓΕΝΝΑ 20, 21, 22, & 23/12

SOS!!! ΔΙΑΒΑΘΗΡΙΑ ΑΠΑΡΑΙΤΗΤΑ ΚΑΙ ΝΑ ΜΗΝ ΛΗΘΟΥΝ ΓΙΑ ΤΟΥΛΑΧΙΣΤΟΝ 6ΜΗΝΕΣ ΑΠΟ ΤΗΝ ΗΜΕΡΟΜΗΝΙΑ ΕΠΙΣΤΡΟΦΗΣ

1η ΜΕΡΑ : ΛΑΡΝΑΚΑ – ΑΜΠΟΥ ΝΤΑΜΠΙ (WIZZ 19:15-01:05)

Συγκέντρωση στο αεροδρόμιο και απογείωση για το ταξίδι στο μαγευτικό Ντουμπάι (Dubai). Αφίξη στο αεροδρόμιο του Άμπου Ντάμπι και μεταφορά στο ξενοδοχείο και διανυκτέρευση.

2η ΜΕΡΑ : ΑΜΠΟΥ ΝΤΑΜΠΙ – ΜΕΓΑΛΟ ΤΖΑΜΙ ΣΕΙΧΗ ΖΑΙΕΝΤ - FERRARI – YAS ISLAND - ΝΤΟΥΜΠΑΙ

Πρωινό και περιήγηση στην πρωτεύουσα των Ηνωμένων Αραβικών Εμιράτων, το μεγαλύτερο και πλουσιότερο εμιράτο από τα 7 που αποτελούν τη χώρα. Θα επισκεφτούμε το μεγαλοπρεπές τζαμί που είναι αφιερωμένο στον πολυαγαπημένο τους Σείχη Ζάιεντ (ήταν ο πρώτος πρόεδρος της χώρας και είναι θαμμένος στην αριστερή πλευρά), και είναι φτιαγμένο όλο από μάρμαρο και χρυσό. Το τζαμί είναι το μεγαλύτερο των Ηνωμένων Αραβικών Εμιράτων και το όγδοο μεγαλύτερο στον κόσμο. Ένας τέλειος συνδυασμός αραβικής και μαυριτανικής αρχιτεκτονικής, καταφέρνει να εντυπωσιάσει από μακριά με το μέγεθός του (αφού μπορεί να φιλοξενήσει 40.000 προσκυνητές), με το ολόλευκο μάρμαρο και τα σχέδια από πολύχρωμες πέτρες, με το μεγαλύτερο χαλί του κόσμου έκτασης 5.627 μέτρων και τους πολυελαίους του από τόνους κρυστάλλων Σβαρόφσκι. Από εκεί θα περάσουμε στην περιοχή με τα 17 παλάτια των γιων του Σείχη Ζάιεντ για να καταλήξουμε στο παλάτι του Σείχη Χαλίφα, κυβερνήτη του Άμπου Ντάμπι αλλά και προέδρου της χώρας. Περνάμε από το μεγαλοπρεπές ξενοδοχείο 6 αστέρων Emirates Palace που είναι κτισμένο με χρυσό, μάρμαρο, γρανίτη και αλάβαστρο σε όλους τους χώρους. Συνεχίζουμε για το Yas Island που εκτός από την πίστα της Φόρμουλα 1 βρίσκεται και το μεγαλύτερο πάρκο της Ferrari με το γρηγορότερο τριαντάκι στον κόσμο, καθώς και το μουσείο της Ferrari. Εδώ βρίσκεται το επίκεντρο της ψυχαγωγίας της πόλης. Θα δείτε το εξωτερικό της πίστας YasMarina της Φόρμουλα 1 όπου στεγάζετε το Γκραν Πρι του Άμπου Ντάμπι και το θεματικό πάρκο της Φεράρι, τα πρωτοποριακά πολιτιστικά κτήρια που υψώνονται από το Soodiyat Island. Απολαύστε τον ελεύθερο χρόνο σας στο εμπορικό κέντρο.

Αναχώρηση για το Ντουμπάι. Θα κινηθούμε στο δρόμο του Σείχη Ζάιεντ και στην διαδρομή θα έχουμε την ευκαιρία να δούμε την περιοχή Dubai Marina, την πιο καινούρια περιοχή στο Ντουμπάι με τους περισσότερους ουρανοξύστες και την περιοχή Jebel Ali που αποτελεί την βιομηχανική και κατασκευαστική ζώνη του Ντουμπάι. Εκεί βρίσκονται, το μεγαλύτερο μέχρι και σήμερα τεχνητό λιμάνι στο κόσμο, το λιμάνι Jebel Ali, το τεχνητό νησί του φοίνικα Jebel Ali και το καινούριο αεροδρόμιο (υπό κατασκευή) που θα είναι το μεγαλύτερο στον κόσμο. Τακτοποίηση στο ξενοδοχείο, διανυκτέρευση

3η ΜΕΡΑ : ΝΤΟΥΜΠΑΙ – ΞΕΝΑΓΗΣΗ - ΠΑΡΑΔΟΣΙΑΚΗ ΑΓΟΡΑ ΜΠΑΣΤΑΚΙΑ (BASTAKIYA – ΑΓΟΡΑ ΥΦΑΣΜΑΤΩΝ

ΠΑΡΑΔΟΣΙΑΚΟ ΚΑΦΕ, ΧΟΥΡΜΑΔΕΣ ΑΓΟΡΑ ΧΡΥΣΟΥ ΚΑΙ ΜΠΑΧΑΡΙΚΩΝ - ΜΑΝΤΙΝΑΤ ΤΖΟΥΜΕΙΡΑ - ΦΟΙΝΙΚΑΣ

Μετά το πρωινό ξεκινάμε για να γνωρίσουμε το κοσμοπολίτικο και μαγευτικό Ντουμπάι. Θα γνωρίσετε την πόλη του Ντουμπάι με την μοναδική αρχιτεκτονική. Θα ξεκινήσουμε με την επίσκεψη στο ΦΟΙΝΙΚΑ. Το νησί Palm Island που έχει χτιστεί μέσα στην θάλασσα. Πρώτη στάση για φωτογραφίες στο ξενοδοχείο των αστέρων το Atlantis the Palm. Από εκεί θα πάρουμε το MONORAIL για μια μοναδική διαδρομή πανοραμικά μέχρι το Nakheel Mall. Εδώ όσοι το επιθυμούν θα ανέβουμε στον 52ο ορόφο του THE VIEW, και θα απολαύσουμε από ύψος 240μετρων, πανοραμική θέα 360 μοιρών, όλο το Φοίνικα, το Dubai Marina, το Madinat Jumeirah και πολλά άλλα. Όσοι δεν ανέβουν ελεύθερο χρόνο στο Mall. Στην συνέχεια, θα επισκεφτούμε την μοναδική Μαντινάτ Τζουμέιρα (Madinat Jumeirah) τη διάσημη «Βενετία» των Αραβικών Εμιράτων. Στη Madinat Jumeirah μπορείτε να κάνετε την βόλτα σας, στα μαγαζιά λαϊκής τέχνης και να αγοράσετε αναμνηστικά από το Ντουμπάι. Συνεχίζουμε την ξενάγηση μας με την περιοχή της Τζουμέιρα (Jumeirah), με τις μονοκατοικίες και την μοναδική της παραλία. Δίπλα ακριβώς βρίσκεται το ξενοδοχείο σύμβολο 7* του Ντουμπάι το Burj Al Arab. Φωτογραφίες εξωτερικά, και όποιος το επιθυμεί μπορεί να κάνει κράτηση για περιήγηση μέσα στο ξενοδοχείο από butler(για άλλη μέρα) και να δοκιμάσει carpaccio με φύλλα χρυσού. Συνεχίζουμε για το Bur Dudaï, με το λαογραφικό μουσείο (εφόσον είναι ανοιχτό) που βρίσκεται στο παλιό κάστρο Φαχίντι (Al Fahidi st.), περνώντας από την παραδοσιακή συνοικία Μπαστακία (Bastakiya). Μοναδικά Σούκ, παζάρια με χιλιάδες χρώματα, αρώματα και την αγορά των υφασμάτων. Με το χαρακτηριστικό τοπικό ταξί του Creek την Abra θα περάσουμε στην περιοχή DEIRA και στα πασιγνώστα παζάρια του Χρυσού και των Μπαχαρικών, που έρχονται όπως παλιά από διάφορες χώρες της Ανατολής. Μπορείτε να βρείτε μπαχαρικά και χρυσό σε πολύ χαμηλές τιμές. Χρόνος ελεύθερος.

Αναχώρηση για το Dubai Mall για τις αγορές σας. Εδώ βρίσκονται τα μεγαλύτερα σιντριβάνια του κόσμου που χορεύουν υπό τους ήχους της μουσικής, μπροστά στον υψηλότερο ουρανοξύστη του κόσμου Burj Khalifa. Χρόνος ελεύθερος στην διάθεση σας, οι επιλογές σας είναι πολλές. **Μην ξεχάσετε να απολαύσετε βαρκάδα με θέα τα σιντριβάνια.** Πρόγραμμα ελεύθερο και επιστροφή με τοπικά μέσα.

4η ΜΕΡΑ : ATLANTIS WATERPARK (Aqua venture by Atlantis the Palm+Lost Chamber) - ΕΡΗΜΟΣ ΣΑΦΑΡΙ ΜΕ

JEEP 4X4 – ΒΟΛΤΑ ΜΕ ΚΑΜΗΛΕΣ - ΒΕΔΟΥΙΝΙΚΟ PARTY Sand Board Δωρεάν (Σκι με σανίδα στην έρημο)

Πρωινό και σας προτείνουμε να επισκεφτείτε το μοναδικό Atlantis Water Park Aqua Venture και Lost Chamber. Μοναδική εμπειρία. Απολαύστε τις βόλτες και τις τουσλήθρες του υδάτινου πάρκου Aquaventure και ανακαλύψτε από κοντά περισσότερα από 65.000 θαλάσσια ζώα στο ενυδρείο Lost Chambers στο ξενοδοχείο Atlantis the Palm στο Palm Jumeirah του Ντουμπάι με αυτό το συνδυαστικό εισιτήριο εισόδου. Νιώστε τη συγκίνηση της εισόδου στο υδάτινο πάρκο Aquaventure και στη συνέχεια γενναία στην πρώτη διπλή νεροτσουλήθρα του κόσμου μέσα σε μια νεροτσουλήθρα. Βάλτε τον παλμό σας στα ύψη σε 30 τουσλήθρες και αξιοθέατα, γελάστε στο μακρύτερο Lazy River του Ντουμπάι και χαλαρώστε σε 500 μέτρα ιδιωτικής παραλίας. Ετοιμαστείτε να πολεμήσετε με τον βασιλιά της θάλασσας στον Πύργο του Ποσειδώνα ή να κάνετε βόλτα μέσα από τη σκοτεινή και στριφτή υδάτινη σήραγγα Aquaconda. Πιάστε έναν εσωτερικό σωλήνα και αντιμετωπίστε τα ορμητικά ρεύματα ενός παλιροϊκού ποταμού ή ζήστε τις δραματικές κυματομορφές του The Torrent. Στο Ενυδρείο Lost Chambers, περπατήστε ανάμεσα στα ερείπια μιας χαμένης πόλης και ρίξτε μια ματιά στα παρασκήνια για το πώς είναι να είσαι ειδικός στα θαλάσσια ζώα. Συναντήστε 65.000 θαλάσσια ζώα καρχαρίες και σαλάχια από κοντά και νιώστε μερικά από τα πιο εξωτικά ασπόνδυλα του κόσμου στη δεξαμενή αφής. (Τιμή με μεταφορές €125 ενήλικας και παιδιά με ύψος έως 1,2 μέτρα τιμή €110)

Το μεσημέρι 15:30-16:00 θα ξεκινήσουμε (από το Atlantis αν έχετε κλείσει για το Atlantis ή από το ξενοδοχείο σας) για μία μοναδική περιπέτεια στην έρημο με Jeep 4X4. Μετά από παιχνίδια με τα Jeep 4X4 στους αμμολοφούς και φωτογραφίες στο ηλιοβασιλέμα, θα καταλήξουμε σε Βεδουίνικες τέντες. Εκεί θα μας καλωσορίσουν σύμφωνα με την Αραβική φιλοξενία βεδουίνου, προσφέροντας μας παραδοσιακό τσάι και θα έχουμε την ευκαιρία να απολαύσουμε μια μικρή βόλτα με καμήλες. Το δείπνο απόψε θα είναι barbecue στην τέντα κάτω από τον ουρανό της ερήμου, όπου θα παρακολουθήσουμε παραδοσιακούς χορούς. Αργά το βράδυ θα επιστρέψουμε στο ξενοδοχείο μας, διανυκτέρευση.

5η ΜΕΡΑ : BURJ KHALIFA - ΨΩΝΙΑ ΣΤΟ DUBAI MALL - ΜΟΝΑΔΙΚΟ BY NIGHT ΝΤΟΥΜΠΑΙ ΟΠΩΣ ΠΡΕΠΕΙ ΝΑ ΤΟ

ΔΕΙΞ (CITY WALK, ΜΟΥΣΕΙΟ ΜΕΛΛΟΝΤΟΣ, JBR, ΑΙΝ DUBAI, ΚΡΟΥΑΖΙΕΡΑ ΜΕ ΔΕΙΠΝΟ, ΦΟΙΝΙΚΑΣ)

(τιμή €150 περιλαμβάνει εισιτήριο για το Burj Khalifa, κρουαζιέρα με φαγητό, μεταφορές & ξενάγηση)

Μετά το πρωινό μας στο ξενοδοχείο αναχωρούμε για το Burj Khalifa, το υψηλότερο κτίριο του κόσμου με ύψος 828 μέτρα, όπου θα μάθετε την ιστορία και τα στάδια κατασκευής του. Θα μπειτε στο γρηγορότερο ασανσέρ (65χλμ/ώρα), για να ανεβείτε στα παρατηρητήρια 125 ορόφο και να θαυμάσετε την ομορφότερη θέα του περικού κόσμου και των Αραβικών Εμιράτων. Ελεύθερος χρόνος και περιπλανηθείτε στο Dubai Mall το μεγαλύτερο εμπορικό κέντρο στον κόσμο. Φωτογραφηθείτε στο Dubai Aquarium το ενυδρείο με το μεγαλύτερο παράθυρο. Σας δίνεται μάλιστα η ευκαιρία να έρθετε πρόσωπο με πρόσωπο με περισσότερα από 33.000 υδρόβια πλάσματα όπως με το τεράστιο Sand Tiger καρχαρία, με σαλάχια κλπ. Το απόγευμα στις 15:00 ξεκινάει το μοναδικό by night του Dubai, που

ουσιαστικά θα ξεναγηθείτε στην υπόλοιπη πόλη και θα απολαύσετε την κρουαζιέρα και το δείπνο σας.

Το απόγευμα ξεκινάει το μαγικό ταξίδι στο νυχτερινό Dubai. Θα ξεκινήσουμε στις 15:00 και θα περάσουμε από το Dubai City Walk District, μια καινούργια συνοικία όπου θα έχετε ελεύθερο χρόνο για φωτογραφίες. Συνεχίζουμε για την επόμενη μας στάση στο Blue Water και Walk at Jumeirah Beach Residence (JBR), αποκαλούμενο από τους ντόπιους και ως Miami Beach Dubai με μήκος 1.7 χιλιομέτρων, που είναι ένας δημοφιλής πεζόδρομος όπου μπορείτε να ψωνίσετε και να κάνετε μια βόλτα δίπλα στη θάλασσα. Η πολυσύχναστη παραλιακή λεωφόρος προσφέρει την ευκαιρία για τις αγορές σας με μια σειρά από καταστήματα και μπουτίκ. Θα απολαύσουμε το ηλιοβασιλέμα και θα έχουμε την ευκαιρία να βγάλουμε φωτογραφίες με φόντο το εντυπωσιακό Dubai Eye (Ain Dubai) το υψηλότερο στον κόσμο με ύψος 250μετρα. Ελεύθερος χρόνος (90 λεπτά). Μεταφορά στην αποβάθρα, επιβίβαση στο παραδοσιακό σκάφος (dhow) για να ξεκινήσουμε την κρουαζιέρα στην Μαρίνα (DUBAI MARINA) Απολαμβάνοντας τα φώτα, και την μοναδικότητα της πόλης, διασκεδάστε ταυτόχρονα με μουσική, show και φαγητό. Συνεχίζουμε για τον Φοίνικα και το φωταγωγημένο HOTEL ATLANTIS και ROYAL ATLANTIS. Επιστρέφοντας στο ξενοδοχείο θα απολαύσουμε το μοναδικά ΜΟΥΣΕΙΟ ΤΟΥ ΜΕΛΛΟΝΤΟΣ που άνοιξε στις 22/02/2022, το πιο υψηλής τεχνολογίας και όμορφο αξιοθέατο στη χώρα.

6η ΜΕΡΑ : ΜΟΥΣΕΙΟ FRAME – EMIRATES MALL - ΠΙΓΚΟΥΙΝΟΙ - SKI DUBAI - ΚΗΠΟΣ ΤΩΝ ΘΑΥΜΑΤΩΝ - GLOBAL VILLAGE

(τιμή € 100 περιλαμβάνει εισιτήρια για το Frame, τον Κήπο των Θαυμάτων και το Global Village και τις μεταφορές)

Πρωινό και σας προτείνουμε ολόημερη εκδρομή ξεκινώντας από το Dubai Frame, με τη μαγευτική θέα, αλλά και το μουσείο στον ημίωρο. Γνωρίστε το πανάρχαιο παρελθόν της πόλης. Δείτε μια σειρά από εκθέματα και παρουσιάσεις βίντεο που απεικονίζουν τον τρόπο ζωής των Βεδουϊνών του Εμιράτου και μάθετε πώς θα είναι το Ντουμπάι στο μέλλον στη σύγχρονη γκαλερί. Μια εικονική μητρόπολη παρουσιάζει την πόλη μετά από 50 χρόνια, με τα τελευταία της έργα, πώς θα ζουν οι άνθρωποι, θα ταξιδεύουν και πολλά άλλα. Το Ντουμπάι εγκαινίασε την τελευταία ατραξιόν του, μια γιγάντια κορνίζα που πλαισιώνει τις δυο αντίθετες όψεις της πόλης. Τα ιστορικά της κτίρια και τα σύγχρονα κτίρια, το παλιό και το σύγχρονο Ντουμπάι. Στην συνέχεια, **θα αναχωρήσουμε για το δεύτερο μεγαλύτερο Mall of Emirates.** Ελεύθερος χρόνος στην διάθεση σας. Εδώ έχει μέχρι και πιγκουίνους!!! και πίστα για SKI !!! (το πασίγνωστο SKI DUBAI). Κάντε τα ψώνια σας.

Αναχώρηση στις 16:00 για το μοναδικό Miracle Garden, στις τον μεγαλύτερο φυσικό κήπο με λουλούδια στον κόσμο (πάνω από 150.000.000 λουλούδια) ο οποίος κήπος ξεκίνησε την ημέρα του Αγίου Βαλεντίνου το 2013.

Αναχώρηση 18:00 για το μοναδικό **GLOBAL VILLAGE.** Ανακαλύψτε περίπτερα που αντιπροσωπεύουν διαφορετικές χώρες και περιοχές και τους πολιτισμούς, τις παραδόσεις και τα προϊόντα τους. Ένας πολυχώρος που μπορεί να φιλοξενήσει έως και 7 εκατομμύρια επισκέπτες. Απολαύστε μια επιλογή από 26 διεθνή περίπτερα και πάνω από 3.500 καταστήματα και φροντίστε να μην χάσετε τα κύρια αξιοθέατα του πάρκου, όπως το θεματικό πάρκο Carnival. Επιλέξτε για φαγητό ένα από τα εκατοντάδες εστιατόρια. Επιστροφή στο ξενοδοχείο.

7η ΜΕΡΑ : ΑΜΠΟΥ ΝΤΑΜΠΙ – ΑΝΑΧΩΡΗΣΗ ΓΙΑ ΛΑΡΝΑΚΑ (WIZZ 15:55-18:40)

Πρωινό και αναχώρηση για το αεροδρόμιο και την επιστροφή μας στην ΛΑΡΝΑΚΑ. Το ταξίδι στο Ντουμπάι έφτασε στο τέλος του και εμείς επιστρέφουμε χαρούμενοι με τις καλύτερες αναμνήσεις από το υπέροχο ταξίδι μας.

ΤΙΜΗ ΚΑΤ' ΑΤΟΜΟ	WIZZ AIR KHALIDIA PALACE 5***** με πρωινό	WIZZ AIR CROWNE PLAZA 5***** με πρωινό
ΔΙΚΛΙΝΟ/ΤΡΙΚΛΙΝΟ ΔΩΜΑΤΙΟ	1150	1150
ΠΑΙΔΙΚΟ (2-10ετων) ΣΤΟ ΔΩΜΑΤΙΟ ΤΩΝ ΓΟΝΕΩΝ	1000	1000
ΜΟΝΟΚΛΙΝΟ ΔΩΜΑΤΙΟ	1350	1350
Επιλογή ημιδιατροφής + €75 το άτομο (3 δείπνα στο ξενοδοχείο και 1 στην βεδουϊνική βραδιά)		

ΠΕΡΙΛΑΜΒΑΝΟΝΤΑΙ:

- Αεροπορικά εισιτήρια με την WizzAir με μια μικρή τσάντα 40x30x20cm (μέχρι 10 κιλά) και Aegean (χειραποσκευή 8κιλα)
- **ΔΩΡΟ οι Φόροι αεροδρομίων** και επίναυλος καυσίμων
- 1 διανυκτέρευση σε ξενοδοχείο 4* με πλούσιο πρωινό μπουφέ στο Άμπου Ντάμπι
- 5 διανυκτερεύσεις σε ξενοδοχεία 5* με πλούσιο πρωινό μπουφέ στο Dubai (ΕΠΙΛΟΓΗ ΣΑΣ)
- **Μεταφορές από και προς το αεροδρόμιο**
- Ξενάγηση στην πόλη του Ντουμπάι με ελληνόφωνο ξεναγό
- Περιήγηση στην πόλη του Άμπου Ντάμπι
- **ΔΩΡΟ Monorail εισιτήριο** από Atlantis μέχρι Nakheel Mall
- **ΔΩΡΟ Σαφάρι με JEEP 4x4 στην έρημο**, Βεδουϊνική Βραδιά με φαγητό, διασκέδαση και Βόλτα με καμήλα
- Τις πιο γνωστές παραδοσιακές αγορές, παζάρια, Bastakγία, Αγορά υφασμάτων
- Ασφάλεια αστικής / επαγγελματικής ευθύνης TOUR OPERATOR
- Υπηρεσίες τοπικών αντιπροσώπων μας, 24ώρες χρήση τηλεφώνου έκτακτης ανάγκης. Είμαστε μαζί σας από την πρώτη ημέρα του ταξιδιού έως την τελευταία!
- Ειδικές Τιμές για τα αξιοθέατα και εκπτώσεις για τα Εμπορικά κέντρα αποκλειστικά για εσάς

ΔΕΝ ΠΕΡΙΛΑΜΒΑΝΟΝΤΑΙ:

- Χειραποσκευή και βαλίτσα μπορούν να προστεθούν με επιβάρυνση από € 80 για 10 κιλά, €120 για 20 κιλά, €150 για 26 κιλά (με επιστροφή)
- Διπλανές θέσεις στο αεροπλάνο με εξτρά χρέωση €30 κατ' άτομο
- Δημοτικοί φόροι πληρωτέοι στο ξενοδοχείο περίπου €4 για 4* ξενοδοχεία και € 5 για 5* ξενοδοχεία ανά διανυκτέρευση ανά δωμάτιο
- Ασφάλιση προσωπικού ατυχήματος, ιατροφαρμακευτικής περιθαλψης, απώλειες αποσκευών (€ 20)
- Είσοδοι σε μουσεία, αξιοθέατα και αρχαιολογικούς χώρους, ποτά, φιλοδωρήματα
- **BURJ KHALIFA 125ος ΟΡΟΦΟΣ ΚΑΙ BY NIGHT DUBAI ΚΑΙ ΚΡΟΥΑΖΙΕΡΑ ΜΕ ΔΕΙΠΝΟ, ενήλικας €150 παιδικό από (6-12ετων) €100**
- **Μεταφορές και εισιτήρια για Atlantis Water Park και ενυδρείο Lost Changers ενήλικες €125 και παιδιά (3-7ετων) € 110**
- Προαιρετικές δραστηριότητες Burj Khalifa € 50(μόνο εισιτήρια), Aquarium € 45
- Μουσείο του μέλλοντος (μόνο με earlybooking και κατόπιν διαθεσιμότητας) € 45
- Atlantis Water Park και ενυδρείο Lost Changers ενήλικες €95 και παιδιά (3-7ετων) € 75
- Burj Al Arab ξενάγηση από butler με GOLD CAPPUCCINO €100, Βόλτα με λιμουζίνα 1ωρα, ελάχιστη συμμετοχή 5 άτομα € 35 το άτομο
- Wild Wadi Water Park (70€)

ΣΗΜΕΙΩΣΕΙΣ:

- Τα Κυπριακά και Ελληνικά διαβατήρια ΔΕΝ χρειάζονται βίζα κατά την άφιξη στα Η.Α.Ε.
 - Τα διαβατήρια θα πρέπει να έχουν ισχύ για τουλάχιστον 6 μήνες ακόμη από την άφιξη στον προορισμό
 - Παρακαλούμε ελέγξτε προσεκτικά τα ταξιδιωτικά σας έγγραφα, το γραφείο μας δεν φέρει ευθύνη για τα προσωπικά σας έγγραφα
 - Αλβανικά διαβατήρια ΔΕΝ ΘΕΛΟΥΝ ΒΙΖΑ
 - Σε περίπτωση ακύρωσης μετά την επιβεβαίωση της κράτησης το αεροπορικό εισιτήριο δεν μεταβιβάζεται, δεν ακυρώνεται και δεν αλλάζει ημερομηνία.
- Ακυρωτικά είναι 100% της προκαταβολής**
- Η σειρά του προγράμματος μπορεί να αλλάξει χωρίς να παραληφθεί καμία επίσκεψη
 - Ημιδιατροφή είναι σύνολο 4 δείπνα ή γεύματα (3 στο ξενοδοχείο και 1 στην Βεδουϊνική Βραδιά) με επιβάρυνση + €75 το άτομο
 - Δεν επιτρέπεται η συμμετοχή στο σαφάρι σε εγκύους
 - Τα ξενοδοχεία ζητάνε πιστωτική κάρτα ή ένα ποσό συνήθως για εγγύηση πιθανών ατομικών εξόδων σας, με το check in
 - Οι προαιρετικές δραστηριότητες πληρώνονται μόνο στο γραφείο κατά την εξόφληση σας
 - Τα τρίκλινα δωμάτια, είναι στην ουσία δίκλινα δωμάτια με την προσθήκη κάποιου εξτρά μικρότερου κρεβατιού και συνεπώς λιγότερα άνετα. Γι' αυτό συνιστούμε να αποφεύγονται για ενήλικες.
 - Για οικογένειες με δυο παιδιά ή περισσότερα προτείνουμε δυο δωμάτια με εσωτερική πόρτα
 - Μπορείτε να ταξιδέψετε με Emirates (ενδεικτικά + €500) ή Etihad Airlines (ενδεικτικά + €300)

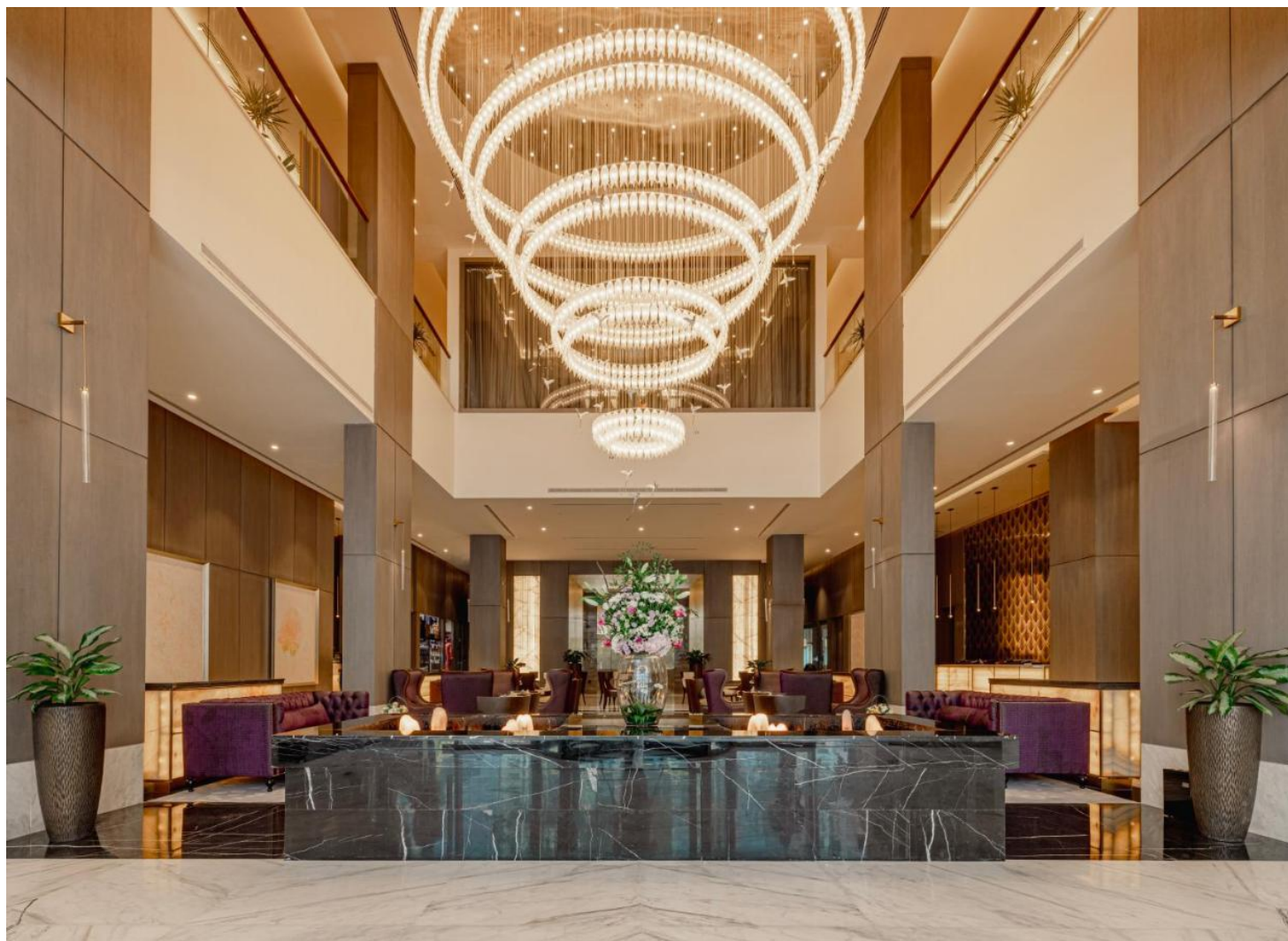
ΠΤΗΣΕΙΣ ΜΕ WIZZ AIR ΓΙΑ ABU DHABI

ΛΑΡΝΑΚΑ - ΑΜΠΟΥ ΝΤΑΜΠΙ	19:15 - 01:05
ΑΜΠΟΥ ΝΤΑΜΠΙ - ΛΑΡΝΑΚΑ	15:55 - 18:40

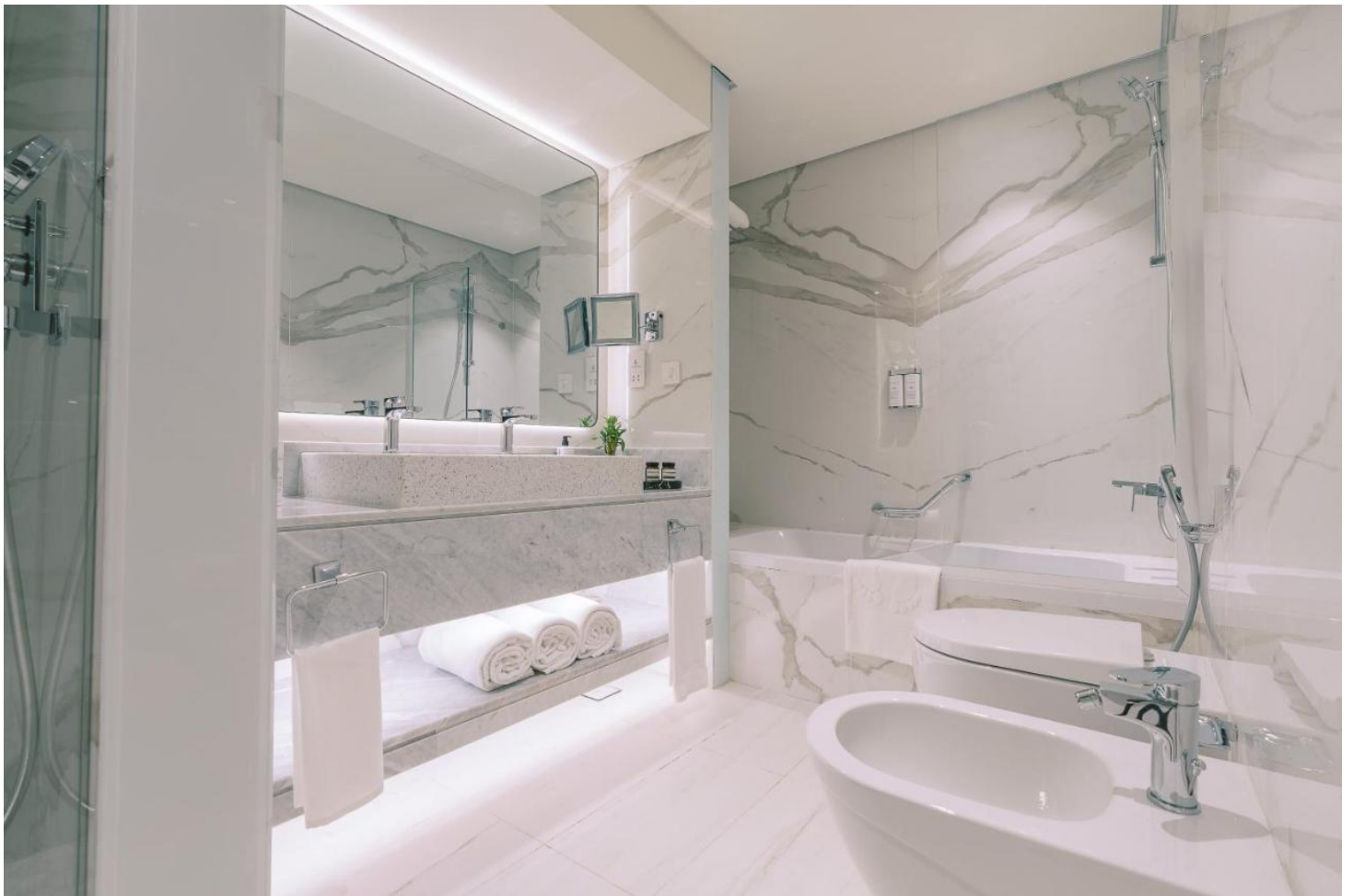
ΞΕΝΟΔΟΧΕΙΑ ΣΥΝΕΡΓΑΖΟΜΕΝΑ

CROWNE PLAZA DEIRA 5*	ΚΗΑΛΙΔΙΑ PALACE 5*****
CROWNE PLAZA JUMEIRAH 5*	

ΚΗΑΛΙΔΙΑ PALACE 5*****









CROWNE PLAZA JUMEIRAH AND DEIRA 5*****





